



paolasales.com

20)

Pesquisa: O que esperar de um evento?

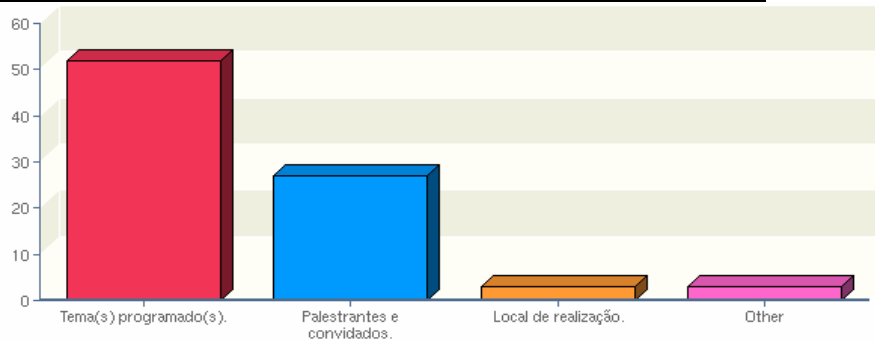
Disponibilizada no site: <http://paolasalescom.eventos.sgizmo.com/>

Período: agosto a dezembro de 2007

Número de respostas completas: 85

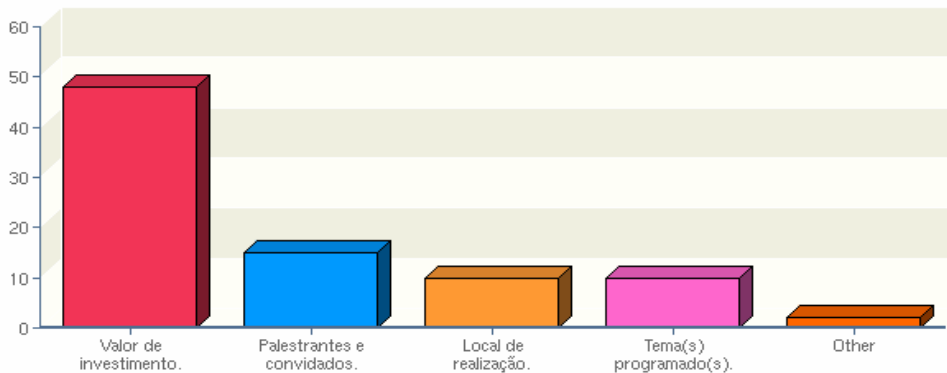
1. Ao receber a divulgação de um evento, qual fator mais pesa em sua VONTADE de participar?

Tema(s) programado(s).	52	61%
Palestrantes e convidados.	27	32%
Local de realização.	3	4%
Valor de investimento.	2	2%
*(Other) Palestrante, convidados e temas.	1	1%



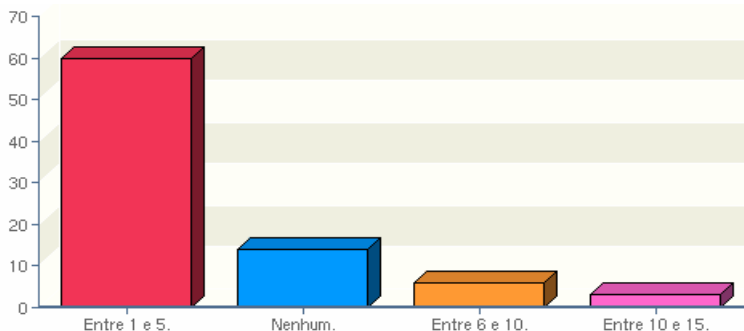
2. Qual fator é mais decisivo para a realização da sua INSCRIÇÃO?

Valor de investimento.	48	56%
Palestrantes e convidados.	15	18%
Local de realização.	10	12%
Tema(s) programado(s).	10	12%
*(Other) Data.	1	1%
*(Other) Palestrante, convidados e temas.	1	1%



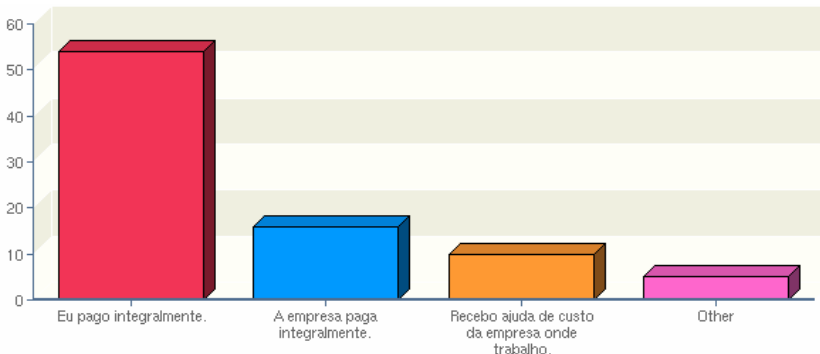
3. No último ano, de quantos eventos relacionados a web (desde os informais e gratuitos até grandes seminários) você participou?

Entre 1 e 5.	60	71%
Nenhum.	14	16%
Entre 6 e 10.	6	7%
Entre 10 e 15.	3	4%
Mais de 15.	2	2%



4. Quem é o responsável pela sua participação em eventos pagos?

Eu pago integralmente.	54	64%
A empresa paga integralmente.	16	19%
Recebo ajuda de custo da empresa onde trabalho.	10	12%
Meus pais me ajudam/pagam integralmente.	2	2%
*(Other) Credenciamento de Imprensa e eventos em que participamos	1	1%
*(Other) Depende do Evento.	1	1%
Minha instituição de ensino me ajuda/paga integralmente.	1	1%



5. No que diz respeito à organização do evento, qual é a importância desses fatores para sua satisfação final?

	Muito importante	Importante	Indiferente	Pouco importante	Nada importante
Kit com lápis/caneta e bloco de anotação	10,6%	34,1%	31,8%	16,5%	7,1%
Programação impressa	31,8%	57,6%	7,1%	3,5%	
Material impresso das apresentações	45,9%	41,2%	4,7%	5,9%	2,4%
Qualidade do coffee-break	17,9%	39,3%	33,3%	8,3%	1,2%
Espaço do coffee-break	18,8%	41,2%	32,9%	7,1%	
Ficha de avaliação	27,7%	36,1%	27,7%	6,0%	2,4%
Certificado de participação	42,4%	31,8%	15,3%	2,4%	8,2%
Recebimento de e-mail com as palestras após o evento	61,9%	25,0%	8,3%	4,8%	

ITEM	Muito importante	Importante	Indiferente	Pouco importante	Nada importante
Kit com lápis/caneta e bloco de anotação	11% 9	34% 29	32% 27	16% 14	7% 6
Programação impressa	32% 27	58% 49	7% 6	4% 3	-
Material impresso das apresentações	46% 39	41% 35	5% 4	6% 5	2% 2
Qualidade do coffee-break	18% 15	39% 33	33% 28	8% 7	1% 1
Espaço do coffee-break	19% 16	41% 35	33% 28	7% 6	-
Ficha de avaliação	28% 23	36% 30	28% 23	6% 5	2% 2
Certificado de participação	42% 36	32% 27	15% 13	2% 2	8% 7
Recebimento de e-mail com as palestras após o evento	62% 52	25% 21	8% 7	5% 4	-
Average %:	32.1%	38.3%	20.1%	6.8%	2.7%

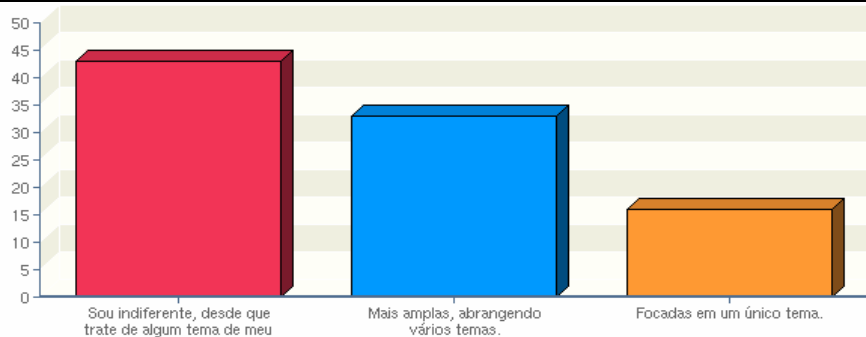
6. Durante a realização do evento, qual é a importância desses fatores para sua satisfação final?

	Muito importante	Importante	Indiferente	Pouco importante	Nada importante
Pontualidade	75,0%	21,4%	3,6%		
Coerência entre os temas propostos e as palestras ministradas	90,6%	9,4%			
Tempo reservado para perguntas	21,4%	65,5%	10,7%	2,4%	
Tempo reservado para debate	25,3%	54,2%	15,7%	3,6%	1,2%
Apresentações projetadas em telão	41,2%	48,2%	10,6%		
Intervalo entre as palestras	20,0%	45,9%	27,1%	3,5%	3,5%
Tempo destinado ao networking	29,8%	56,0%	9,5%	2,4%	2,4%
Interatividade do palestrante com os participantes	65,9%	24,7%	8,2%	1,2%	

ITEM	Muito importante	Importante	Indiferente	Pouco importante	Nada importante
Pontualidade	75% 63	21% 18	4% 3	-	-
Coerência entre os temas propostos e as palestras ministradas	91% 37	9% 8	-	-	-
Tempo reservado para perguntas	21% 18	65% 55	11% 9	2% 2	-
Tempo reservado para debate	25% 21	54% 45	16% 13	4% 3	1% 1
Apresentações projetadas em telão	41% 35	48% 41	11% 9	-	-
Intervalo entre as palestras	20% 17	46% 39	27% 23	4% 3	4% 3
Tempo destinado ao networking	30% 25	56% 47	10% 8	2% 2	2% 2
Interatividade do palestrante com os participantes	66% 56	25% 21	8% 7	1% 1	-
Average %:	46.2%	40.6%	10.7%	1.6%	0.9%

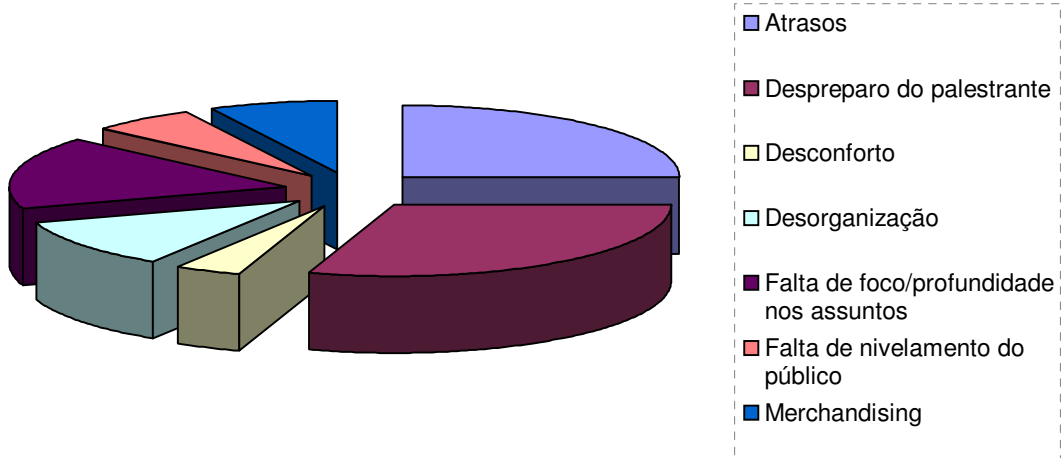
7. Qual tipo de programação você espera encontrar em um evento de web?

Sou indiferente, desde que trate de algum tema de meu interesse.	43	51%
Mais ampla, abrangendo vários temas.	33	39%
Focada em um único tema.	16	19%



8. O que mais te irrita em um evento? (respostas reunidas por categoria/aproximação)

Atrasos	20	25%
Despreparo do palestrante	24	30,00%
Desconforto	3	3,75%
Desorganização	9	11,25%
Falta de foco/profundidade nos assuntos	13	16,25%
Falta de nivelamento do público	5	6,25%
Merchandising	6	7,50%



9. O que mais te deixa a sensação de que "valeu muito a pena" em um evento? (respostas reunidas por categoria/aproximação)

Apresentação de cases	4	5%
Conhecimento adquirido/aplicabilidade no dia-a-dia	30	41%
Networking	12	16%
Qualidade do conteúdo apresentado	9	12%
Qualidade dos palestrantes	19	26%

